



“Sistema de Estimaciones Agrícolas del Centro - Norte de la Provincia de Santa Fe”

INFORME

C -

Situación al 08/04/2.011

Dirección técnica: Lic. Rubén E. Walter
INSTITUTO DE INVESTIGACIONES CIENTÍFICAS Y TÉCNICAS (I.D.I.C.Y.T.)
FACULTAD de CIENCIAS DE LA TIERRA Y EL AMBIENTE (Fa.C.T. y A)
UNIVERSIDAD CATÓLICA DE SANTA FE



Soja

Soja de primera

Departamentos centro - norte de Santa Fe	Intención de siembra (ha.)	Estimación de superficie sembrada (ha.)	Estimación de superficie cosechable (ha.)	Avance de cosecha (%)	Rendimientos Promedios estimados (qq.)	Toneladas cosechadas (tn.)	Producción estimada (tn.)
Total	330.000	321.250	321.250	20	30	192.750	963.750,00

✓ Las condiciones climáticas que se registraron los últimos diez días, temperaturas elevadas (30 °C a 33,5 °C) y nulas precipitaciones, fueron de adecuadas a óptimas para desarrollar, a ritmo sostenido, el proceso de cosecha. El área muestra cultivos que se encuentran en estado fenológico R8 (madurez plena) sin mayores dificultades. Si continúan las condiciones climáticas reinantes se llegará, en la próxima semana, al proceso de cosecha plena; con porcentajes de humedad de grano en cosecha aceptables a óptimos. La tendencia de mantener los rendimientos registrados hasta la fecha se muestra constante, con signo de elevar el rendimiento promedio. Al seguimiento, evolución del cultivo y cosecha, los técnicos informantes mantienen lo mencionado en el informe anterior: bueno a muy buenos los rinde de los cultivos en los departamentos del centro del área; y en estado regular a bueno en los departamentos del norte del área.-

Foto n° 1



Uniformidad del lote 100 %.

Foto n° 2



Estado fenológico R8 (madurez plena).



Foto n° 3



Lote de soja en proceso de cosecha.

Foto n° 4



Lote de soja cosechado.

Soja de segunda

Departamentos centro - norte de Santa Fe	Intención de siembra (ha.)	Estimación de superficie sembrada (ha.)	Estimación de superficie cosechable (ha.)	Avance de cosecha (%)	Rendimientos Promedios estimados (qq.)	Toneladas cosechadas (tn.)	Producción estimada (tn.)
Total	210.000	202.170	210.000	0	25	0	525.000,00

✓ Al modificarse las condiciones de humedad en los suelos, en estos últimos diez días, y las precipitaciones registradas (24/26 - 03 - 2011) hizo que manifiesten un mejoramiento los cultivos, pero sigue reflejando un panorama muy heterogéneo en los estados fenológicos del cultivo y evolución en toda el área; acentuándose los problemas por déficit hídrico en los departamentos La Capital, San Justo, norte de Nueve de Julio, centro-norte de Vera. En los departamentos Garay, San Javier, Las Colonias, sur de Vera y centro - sur de Nueve de Julio y General Obligado, los cultivos presentan en general estado de desarrollo de regular a bueno, con estrés hídrico en forma marcada y en los departamentos San Cristóbal y Castellanos presentan muy buen desarrollo y estados fenológicos.

En todos los casos, tras las precipitaciones registradas (24/26 - 03 - 2011) con montos pluviométricos variables, cambiaron las condiciones favoreciendo el desarrollo de los cultivos siendo buenas para fin de ciclo. Esta diversidad hace que sea **constante y riguroso** el seguimiento y monitoreo de los lotes para detectar cualquier incidencia de plagas y/o enfermedades de fin de ciclo.-



Foto n° 5



Lote soja 2^{da} en estado fenológico R6₁.

Foto n° 6



Uniformidad del lote de soja 2^{da}, de 100 %.

Foto n° 7



Lote de soja 2^{da} en estado fenológico R7.

Foto n° 8



Lote soja 2^{da} en estado fenológico R6₁.

Maíz

Departamentos centro - norte de Santa Fe	Intención de siembra (ha.)	Estimación de superficie sembrada (ha.)	Estimación de superficie cosechable (ha.)	Avance de cosecha (%)	Rendimientos Promedios estimados (qq.)	Toneladas cosechadas (tn.)	Producción estimada (tn.)
Total	121.650	121.650	60.850	60	58	211.758	352.930,00

✓ Los maíces de primera están en proceso de cosecha avanzado a finalizar, en su totalidad, en madurez fisiológica - secado de grano. Las condiciones climáticas de estos últimos días, temperaturas elevadas (30 °C a 33,5 °C) y nulas precipitaciones, les permitió perder humedad y avanzar en la cosecha.



Los maíces de segunda, al disponer de buenas condiciones de humedad en el perfil de suelos por lluvias registradas (24/26 - 03 - 2011), presentan un óptimo desarrollo, cuyos estados fenológicos son, R5 (grano dentado) y algunos R6 (madurez fisiológica). Los lotes son uniformes con perspectivas de expresar todo su potencial.-

Foto n° 9



Foto n° 10

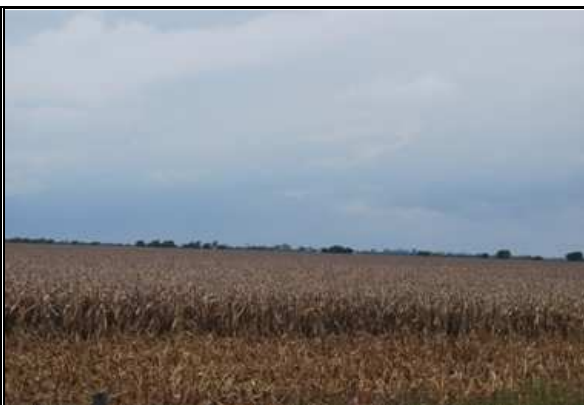


Maíz de 1^{ra} madurez fisiológica-secado de grano. Lote de maíz de 1^{ra} cosechado.

Foto n° 11



Foto n° 12



Lote de maíz de 2^{ra} en estado fenológico R5

Lote maíz de 1^{da} en proceso de cosecha.

Sorgo Granífero

Departamentos centro - norte de Santa Fe	Intención de siembra (ha.)	Estimación de superficie sembrada (ha.)	Estimación de superficie cosechable (ha.)	Avance de cosecha (%)	Rendimientos promedios (qq.)	Toneladas cosechadas (tn.)	Producción estimada (tn.)
Total	66.470	66.470	65.020	50	45	146.295	292.590,00



✓ El cultivo se desarrolla normalmente, con muy buen stand de plantas y lotes uniformes. Se encuentran en diversos estados fenológicos, panojamiento, llenado de grano y en mayor porcentaje en madurez fisiológica.

Las buenas condiciones climáticas favorecieron al cultivo; en estos últimos días, a ritmo sostenido se registra el proceso de ensilado de todos aquellos cultivares destinado a tal fin y levemente se va incrementando la superficie a cosechar, consolidándose los muy buenos rendimientos.-

Foto n° 13



Uniformidad lote de Sorgo 100 %.

Foto n° 14



Lote de Sorgo cosechado.

Foto n° 15



Lote de Sorgo en proceso de llenado de grano.

Foto n° 16



Uniformidad de lote 100 % (madurez fisiológica).



Girasol

Departamentos centro - norte de Santa Fe	Intención de siembra (ha.)	Estimación de superficie sembrada (ha.)	Estimación de superficie cosechable (ha.)	Avance de cosecha (%)	Rendimientos promedios (qq.)	Toneladas cosechadas (tn.)	Producción estimada (tn.)
Total	88.250	88.250	83.950	99	23	191.154	194.260,00

✓ Se desarrolló sin mayores dificultades el proceso de cosecha, faltan cosechar algunos lotes tardíos. De presentarse buenas condiciones climáticas, en los próximos 10 días, se concluirá la cosecha total del cultivo.-

Agua en los Suelos con capacidad productiva, uso agrícola y pasturas implantadas en la región Centro - Norte

ESTADO DE HUMEDAD DE LOS SUELOS

Al registrarse lluvias (24/26 - 03 - 2.011) con registros pluviométricos variados en toda el área, y temperaturas altas, en los últimos cinco días, el perfil de suelo se va recuperando, siendo los departamentos Castellanos, San Cristóbal y parte oeste del departamento Las Colonias, los más beneficiados y los que mantienen las mejores condiciones.

Debido a ello, la humedad actual y la humedad acumulada, resultan óptimas para el desarrollo de los cultivos de maíces de segunda, sorgo granífero y soja de segunda, los cuales podrán mostrar y/o expresar todo su potencial productivo.

Diferente panorama presentan los departamentos La Capital, San Justo, San Javier, Garay, sur Nueve de julio, sur de Vera, en que los cultivos están expresando un aumento de síntomas de estrés hídrico, y en los departamentos General Obligado, norte de Nueve de Julio, centro - norte de Vera, también la deficiencia hídrica en los suelos se refleja en los cultivos, creándose un panorama para nada claro para el fin de ciclo particularmente para soja de segunda y maíz de segunda que repercutirá en los rendimientos.-

- ✓ Agradecimiento: al Ingeniero Agrónomo Gabriel Kieffer y equipo de ingenieros que trabajan en los distintos departamentos y áreas de influencia de la Cooperativa Guillermo Lehman, Pilar.-