

“Panorama Económico de la ciudad de Santa Fe”



**Centro de Estudios y Servicios
Bolsa de Comercio de Santa Fe**

Fecha: Septiembre de 2006



Bolsa de Comercio de Santa Fe



Centro de Estudios y Servicios

“Panorama Económico de la ciudad de Santa Fe”

Fecha: Septiembre de 2006

**Centro de Estudios y Servicios
Bolsa de Comercio de Santa Fe
San Martín 2231 - 3000 - Santa Fe
Tel Fax: (0342) 4554734
Email: ces@bolcomsf.com.ar
Web sites: <http://www.bcsf.com.ar>
o <http://ces.bcsf.com.ar/>**

Panorama Económico de la ciudad de Santa Fe

Indicadores poblacionales y laborales

Según el Censo Nacional de Población 2001 la provincia de Santa Fe cuenta con un total de 3.000.701 habitantes, distribuidos de manera decreciente de sur a norte.

Se pueden observar algunas estimaciones realizadas por el INDEC en cuanto al total poblacional para el país y para la provincia de Santa Fe desde el 2004 hasta el 2010.

	2004	2005	2006	2007	2008	2009	2010
País	38.226.051	38.592.150	38.970.611	39.356.383	39.745.613	40.134.425	40.518.951
Santa Fe	3.156.308	3.177.557	3.199.248	3.220.818	3.242.551	3.264.095	3.285.170

Fuente: CES-BCSF en base a INDEC.

El aglomerado Gran Santa Fe incluye la ciudad de Santa Fe, Recreo, Santo Tomé, San José del Rincón y Sauce Viejo, y cuenta con un total de 484 mil habitantes.

Según datos al segundo semestre del 2006, la población económicamente activa de dicho aglomerado se compone de la siguiente manera:

		2006
		1º semestre
Actividad		39,2
Empleo		36,4
Desocupación		7,2
Subocupación	Total	9,9
	Demandante	7,0
	No demandante	2,9

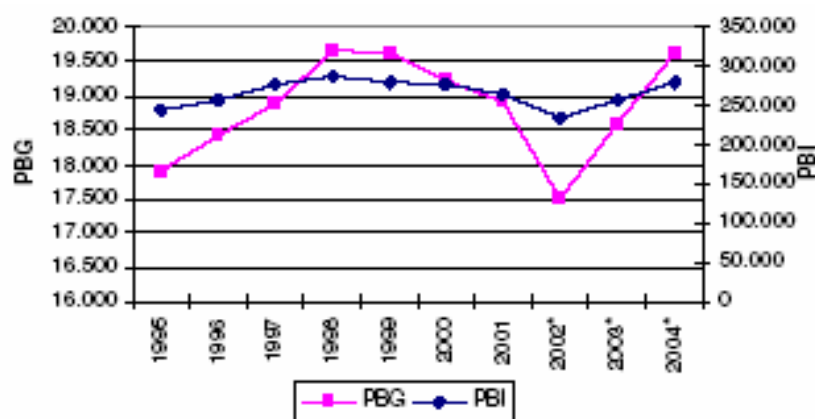
Fuente: CES-BCSF en base a Encuesta Permanente de Hogares Continua – IPEC.

Producto Bruto Geográfico

El Producto Bruto Geográfico de la Provincia se estimó en 2004 en 16.626 millones de pesos a valores constantes de 1993.

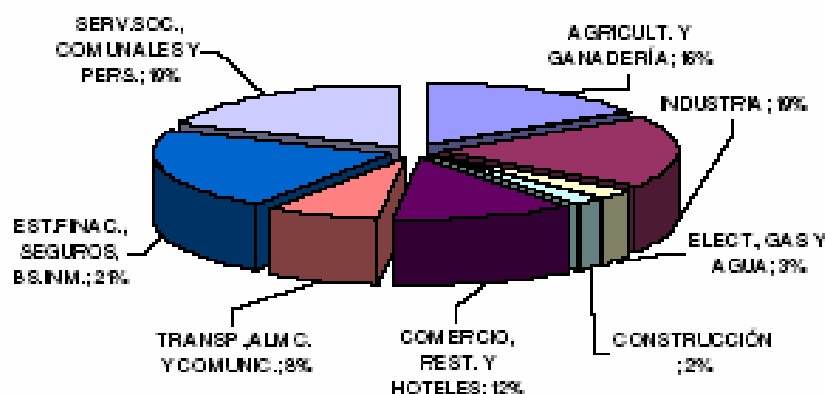
La participación de la provincia en el Producto Bruto Interno de la Nación se encuentra en un 7%, aproximadamente.

En el gráfico que se encuentra a continuación se puede observar que el comportamiento de la provincia de Santa Fe ha mantenido una tendencia similar a la del país a lo largo del período observado.



Fuente: CES-BCSF en base a IPEC. * Estimado.

Con respecto a la composición del Producto Bruto Geográfico, el Rubro Servicios Financieros, Seguros y Bs. Inmuebles aportó 4.203 millones de pesos, representando el 21% del total. Mientras que los Servicios Sociales y Comunes y el Sector Industria mantienen una participación del 19%, aportando alrededor de 3.600 millones de pesos cada uno de ellos.



Fuente: CES-BCSF en base a IPEC.

Tejido Productivo

Según datos estimados a partir del Censo Nacional Económico 2004, en el departamento La Capital se concentran el 16% de los establecimientos encuestados de la provincia. El 51% de los establecimientos del departamento corresponde a Comercios.

El 13% de los locales destinados a Intermediación Financiera de la provincia están ubicados en el departamento La Capital. También se concentra el 18% de los locales de Servicios Inmobiliarios y el 13% de los locales de Industria Manufacturera.

Actividad	Locales listados Provincia Santa Fe	Locales listados Departamento La Capital	% Participación La Capital / Santa Fe
Agricultura, Ganadería, Caza y Silvicultura	136.155	22.266	16.35%
Pesca y Servicios Conexos	4		0.00%
Explotación de minas y canteras	566	44	7.77%
Industria Manufacturera	16	2	12.50%
Electricidad, Gas y Agua	11.371	1.434	12.61%
Construcción	274	33	12.04%
Comercio al por mayor y menor, reparaciones	846	151	17.85%
Servicio de Hotelería y Restaurante	68.723	11.382	16.56%
Servicio de Transporte, Almacenamiento y de Comunicaciones	4.958	630	12.71%
Intermediación financiera y Otros Servicios Financieros	5.574	792	14.21%
Servicios inmobiliarios, Empresariales y de Alquiler	1.749	236	13.49%
Administración Pública, Defensa y Seguridad Social Obligatoria	8.830	1.647	18.65%
Enseñanza	1.819	210	11.54%
Servicios sociales y de salud	4.172	694	16.63%
Servicios comunitarios, Sociales y Personales N.C.P.	9.740	2.136	21.93%
Unidades Auxiliares	13.231	2.315	17.50%
En proceso de clasificación	1.968	265	13.47%

Fuente: CES-BCSF en base a CNE 2004 – IPEC.