



Índice Compuesto de Actividad Económica de la Provincia de Santa Fe (ICASFe)

Bolsa de Comercio de Santa Fe

Presidente
Dr. Eduardo González Kees

Fundación Bolsa de Comercio de Santa Fe

Presidente
Dr. Eduardo González Kees

Director Ejecutivo
Dr. Gustavo Vittori

Centro de Estudios y Servicios

Director
CPN Fabio Arredondo

Coordinadora
Lic. María Lucrecia D'Jorge

Investigadores
Lic. Pedro P. Cohan
Sra. Carolina E. Sagua

E-mail de contacto
ces@bolcomsf.com.ar

Sitio web
<http://ces.bcsf.com.ar> o
<http://www.bcsf.com.ar>

**Fuerte desaceleración
en el crecimiento de la
actividad económica
provincial**

ICASFe
Base 1994 = 100
158,6

**NOVIEMBRE
2011**

% Mensual: 0,1%
% Interanual: 3,8%

Al onceavo mes de 2011 el ritmo de crecimiento de la actividad económica provincial es inferior al del inicio del período. La variación interanual del ICASFe pasó de 6,4% a 3,8%, entre diciembre de 2010 y noviembre de 2011.

El Índice Compuesto de Actividad de la Provincia de Santa Fe (ICASFe) constituye un indicador de periodicidad mensual que se utiliza para conocer la evolución global de la economía provincial. Su metodología fue desarrollada en el marco de un convenio con la Universidad Nacional de Tucumán (UNT). Permite determinar las fechas en que se inician y finalizan las recesiones y expansiones de nuestra provincia, monitoreando los principales sectores de su economía. Suministra una fuente de información confiable y oportuna para la toma de decisiones de instituciones públicas y privadas.

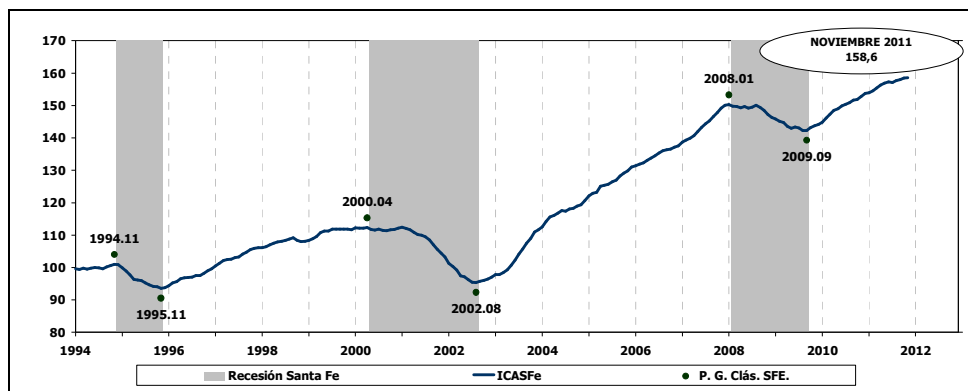
De acuerdo con los resultados obtenidos en las últimas mediciones correspondientes al mes de noviembre de 2011 el ICASFe se ubicó en **158,6**, presentando una variación de **0,1%** respecto al mes de octubre.

Las mediciones atribuibles a los resultados de los últimos 12 meses de este informe presentan un carácter preliminar y están sujetos a futuras revisiones. Los valores calculados van cobrando consistencia en la medida en que las fuentes de información primaria consolidan los datos que insume la construcción del ICASFe. Las series son filtradas por estacionalidad y valores extremos; en los casos pertinentes son aisladas del componente inflacionario.

Actividad económica provincial

En noviembre de 2011 la actividad económica provincial presentó un incremento mensual del 0,1%. Esta tasa estuvo por debajo de la variación mensual promedio del año (0,3%). De acuerdo a este resultado el crecimiento acumulado para los primeros once meses del período es de 3,2%.

Gráfico Nº 1. Índice Compuesto de Actividad Económica de la provincia de Santa Fe (ICASFe).



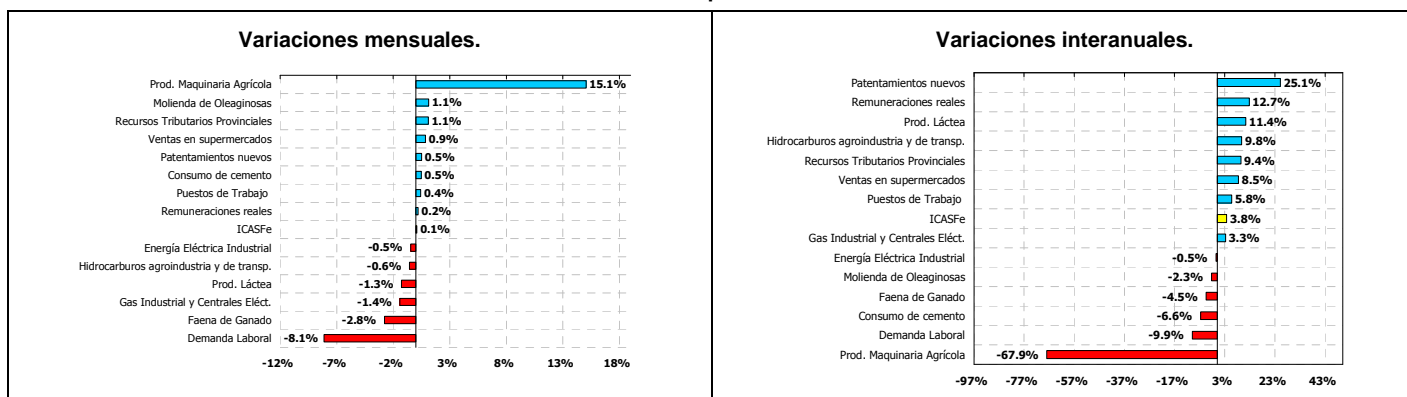
Fuente: Centro de Estudios y Servicios, Bolsa de Comercio de Santa Fe.

Indicador por indicador

Luego de la pronunciada disminución registrada durante los primeros ocho meses del año, la producción de maquinaria agrícola compensó parte de la misma en los períodos subsiguientes. Manteniendo la alta volatilidad que presenta la serie, en noviembre de 2011 marcó una tasa del 15,1% mensual, siendo de **-67,9%** su variación con respecto a igual mes del año anterior.

La molienda de oleaginosas (soja y girasol) en nuestra provincia marco un incremento del 1,1%, mientras que en la comparación interanual su variación continua siendo negativa, **-2,3%** (noviembre 2010-noviembre 2011). Otro de los indicadores relacionados con la agroindustria, el procesamiento de productos lácteos, mostró una caída del **-1,3%** mensual (datos actualizados a octubre de 2011). A pesar de esa disminución la serie presentó valores superiores al máximo alcanzado en marzo de 2009, marcando una tasa del 11,4% en la comparación interanual. Por su parte la faena de ganado bovino y porcino marcó una caída del **-2,8%**, manteniendo un valor muy bajo (142.713 bovinos y 57.092 porcinos) en comparación con los niveles promedio máximo de faena mensual correspondientes a 2009 (223.638 y 60.962, respectivamente). Esta situación se corresponde con un retroceso del **-4,5%** en la comparación con respecto a noviembre de 2010.

Gráfico Nº 2. Series de actividad económica de la provincia de Santa Fe. Datos a Noviembre de 2011.



(*) Datos estimados a noviembre de 2011.

(**) Datos a octubre de 2011.

Fuente: Centro de Estudios y Servicios, Bolsa de Comercio de Santa Fe.

El consumo de hidrocarburos líquidos (fundamentalmente Gas Oil) como insumo para la agroindustria y el transporte, marcó una tasa del **-0,6%** en noviembre, siendo positiva la comparación con igual mes del año anterior (9,8%). En cuanto a los indicadores de consumo de energía en la industria en general, la electricidad marcó una tasa del **-0,5%** (tanto mensual como interanual). El consumo de gas cayó un **-1,4%** en noviembre, mientras que en la comparación interanual se registró un incremento del 3,3%. Estas dos series mantuvieron un amesetamiento en su comportamiento durante los primeros nueve meses de 2011, que se venía

observando desde el último trimestre de 2010.

Los recursos tributarios reales correspondientes al sector público provincial, provenientes de la recaudación de impuestos propios y de la coparticipación de impuestos nacionales, se incrementaron un 1,1% en noviembre de 2011. Esto derivó en un crecimiento interanual del 9,4%. Cabe destacar que el segmento de recursos propios marcó una disminución mensual del **-0,6%**.

Las ventas reales en supermercados se incrementaron un 0,9% con respecto a octubre, y un 8,5% en relación a noviembre de 2010. Al onceavo mes del año el consumo continúa siendo motor de crecimiento de la expansión actual. Por su parte el patentamiento de automóviles nuevos marcó una tasa del 0,5% mensual, liderando el ranking de crecimiento interanual (25,1%), entre las series representativas de la actividad económica provincial.

El consumo de cemento Pórtland creció levemente en noviembre (0,5%). Sin embargo en la comparación interanual se registró el segundo mes consecutivo de caída (**-6,6%**).

Los puestos de trabajo declarados en la provincia mostraron un incremento del 0,4% en noviembre de 2011 (datos estimados). Por su parte las expectativas del sector empresario en cuanto a la demanda de trabajadores, medidas a través del índice de demanda laboral, presentaron una tasa del **-8,1%**. En la comparación interanual la primera serie marcó un incremento del 5,8%, mientras que para la segunda la tasa fue del **-9,9%**. En cuanto a las remuneraciones reales totales, en noviembre de 2011, se registró un incremento mensual estimado del 0,2%, y del 12,7% en relación con igual mes del año anterior.

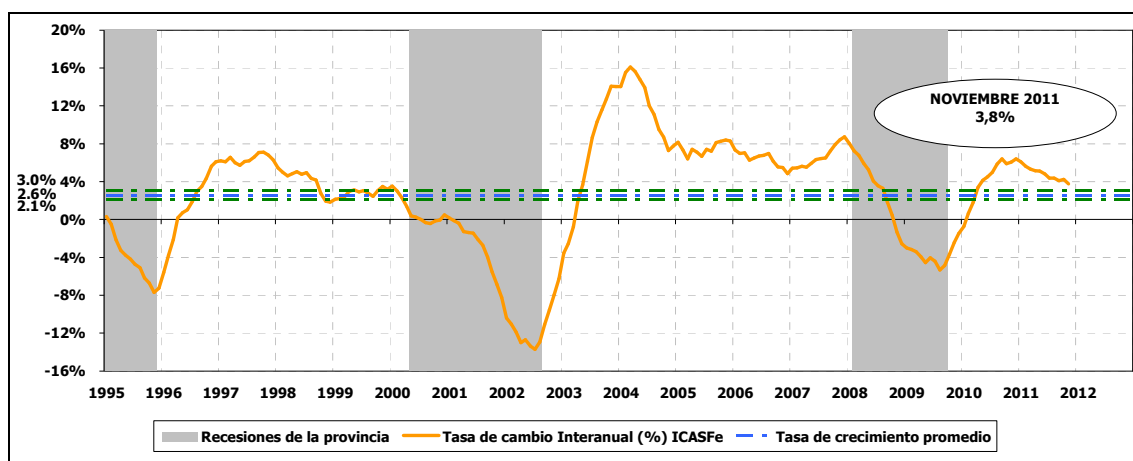
Síntesis y perspectivas

A noviembre de 2011 la tasa de variación interanual del ICASFe se ubicó en 3,8%. Este valor marca una desaceleración en el ritmo de crecimiento de la actividad económica provincial. Cabe destacar que en diciembre de 2010 dicha tasa fue del 6,4%, disminuyendo paulatinamente durante los primeros once meses de 2011.

La situación marcada por los indicadores relativos al sector productivo sigue siendo desfavorable. En noviembre de 2011 se registraron disminuciones en la agroindustria (salvo molienda de oleaginosas), la construcción y en el consumo de energía por parte de la industria en general.

En relación a los indicadores del mercado laboral se ha registrado una situación recurrente durante el año. Si bien los puestos de trabajo declarados (sector público y privado) crecen, la demanda de nuevos puestos disminuye. Esto, sumado a lo comentado en el párrafo anterior, marca una alerta en materia de creación de empleo en la provincia para los próximos períodos.

Gráfico N° 3. Tasa de cambio interanual del ICASFe.



Fuente: Centro de Estudios y Servicios, Bolsa de Comercio de Santa Fe.

Para acceder a nuestra base de datos estadísticos, metodología utilizada y otras publicaciones relacionadas visite nuestro sitio web en:

<http://ces.bcsf.com.ar>