



ICASFe

Índice Compuesto de Actividad de la Provincia de Santa Fe



Centro de Estudios y Servicios



Bolsa de Comercio de Santa Fe

Presidente

Mario Pérez García

Fundación Bolsa de Comercio de Santa Fe

Presidente

Mario Pérez García

Director Ejecutivo

Dr. Gustavo Vittori



Centro de Estudios y Servicios

CPN Fabio Arredondo

Lic. María Lucrecia D'Jorge

Investigadores

Lic. Pedro Cohan

Srita. Carolina Sagua

Sr. Santiago Henderson

**La provincia de Santa Fe
cierra 2007 con un 9,0%
de expansión acumulada**

ICASFe
Base 1994 =100

DICIEMBRE 07
149,4

En diciembre de 2007 se completaron 65 meses consecutivos de crecimiento ininterrumpido y las perspectivas para 2008 son positivas.

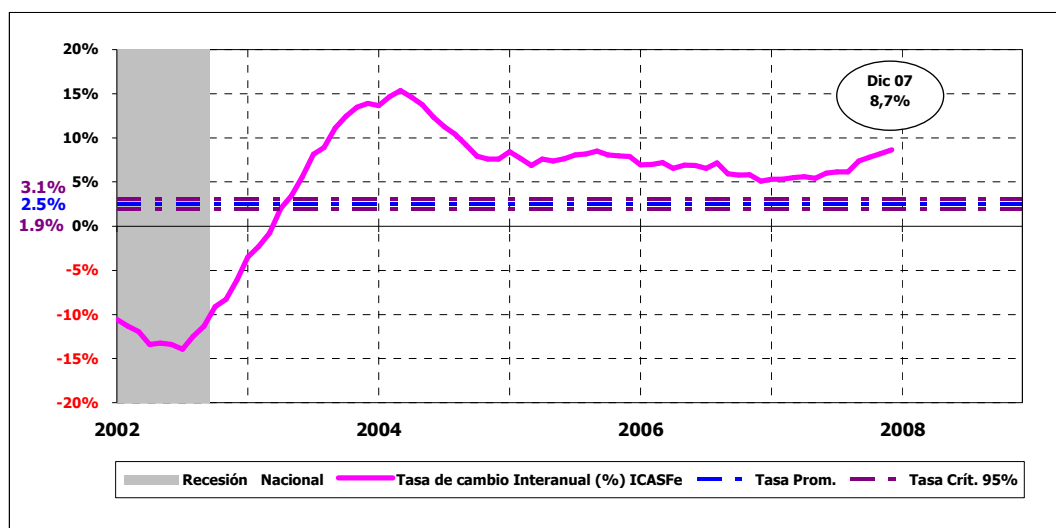
El Índice Compuesto de Actividad de la Provincia de Santa Fe (ICASFe) constituye un indicador mensual global de la evolución de la economía provincial.

De acuerdo con los resultados obtenidos en las últimas mediciones correspondientes al mes de diciembre de 2007 el ICASFe se ubicó en 149,4 incrementándose un 0,7% con respecto al pasado mes de noviembre.

El **crecimiento acumulado** del indicador en el transcurso de 2007 alcanzó el **9,0%**. Esta cifra representa la expansión real de la actividad económica provincial luego de filtrarse del correspondiente análisis la influencia de la inflación y teniendo en cuenta, además, la importancia de los factores estacionales e irregularidades circunstanciales que afectaron el desenvolvimiento de los diferentes sectores evaluados.

Los resultados presentados en este informe son preliminares y están sujetos a las modificaciones correspondientes que deban efectuarse una vez se publiquen los datos definitivos en las diferentes instituciones (fuentes) que suministran la información que insume el ICASFe.

Gráfico N° 1. Índice Compuesto de Actividad de Santa Fe.
Variación Interanual. Datos Enero 2002 - Diciembre 2007.

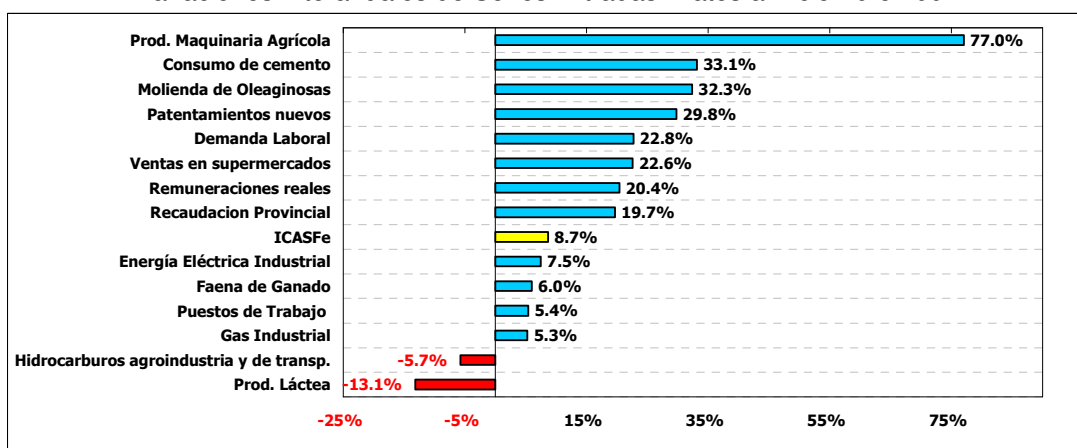


Fuente: CES – BCSF

La **variación interanual** del ICASFe - comparando diciembre de 2006 con diciembre de 2007 – fue del **8,7%**. Sus valores se mantuvieron por encima de las bandas de confianza en el transcurso de 2007 y su fluctuación ha sido sostenidamente creciente, incrementándose con fuerza durante los últimos meses del segundo semestre.

En el campo de la economía real la producción de maquinaria agrícola, la molienda de oleaginosas y el consumo de bienes durables continuaron liderando las variaciones interanuales de las series componentes del ICASFe, mientras que la producción láctea y el consumo de hidrocarburos presentaron fluctuaciones negativas respecto a diciembre del pasado año.

Series de Actividad Económica de Santa Fe
Variaciones Interanuales de Series Filtradas. Datos a Diciembre 2007.



Fuente: CES - BCSF

Si bien en la mayoría de los sectores se observa una expansión interanual superior a los dos dígitos, las alertas de la economía provincial prevalecen centradas en la oferta disponible de energía necesaria para acompañar el crecimiento económico y en el desenvolvimiento del sector lácteo y cárnico, principalmente afectados por el aumento del precio de los insumos básicos y de los derechos de exportación (retenciones). En ambos sectores la falta de incentivos económicos y la

carencia de políticas estables de largo plazo continúan provocando la retirada de un importante número de productores primarios que, en general, encuentran más rentable volcarse al cultivo de oleaginosas.

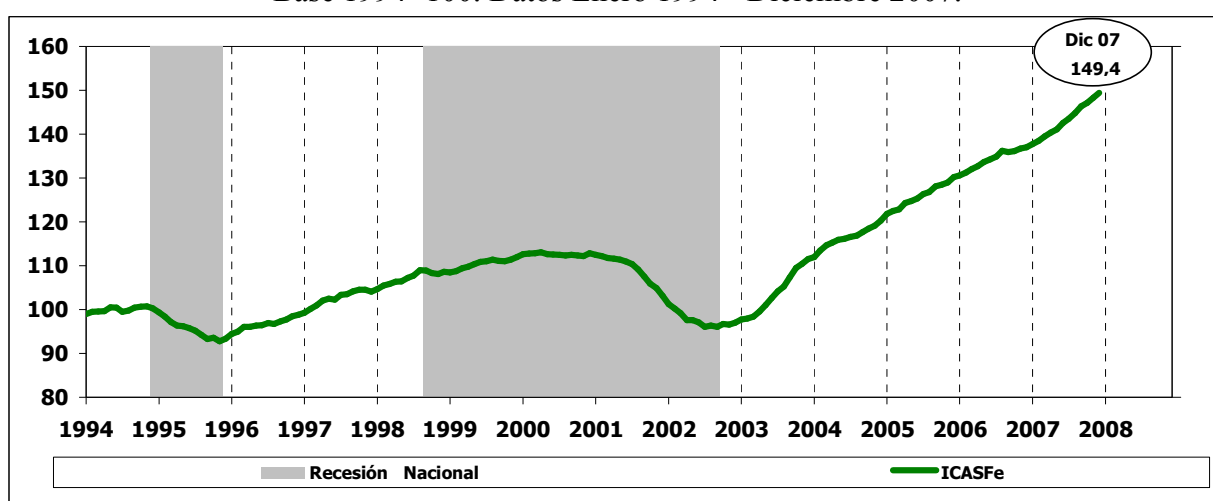
En la actualidad la mayor preocupación de los expertos se centra en el impacto que está provocando la intervención del gobierno nacional en el mercado ganadero. La sostenibilidad del sector de cría, principal perjudicado, se ve perturbada por la excesiva liquidación de vientres, cuyo principal impacto será la menor producción de terneros en años posteriores. La faena de hembras supera en este momento la media histórica del 43%. Al mismo tiempo, los precios de la agricultura están desplazando la actividad ganadera hacia zonas marginales donde prevalece la explotación extensiva, afectado así la eficiencia en el engorde y la reproducción.

Debe tenerse presente que tanto el sector lácteo como el cárnico representan una importante componente de nuestra economía provincial y que los problemas que afrontan en la actualidad lo alejan de la tendencia que se observa en otros países productores del mundo cuya evolución ha sido particularmente favorable en los últimos años.

Para mayor información visite nuestro sitio web en: www.bcsf.com.ar

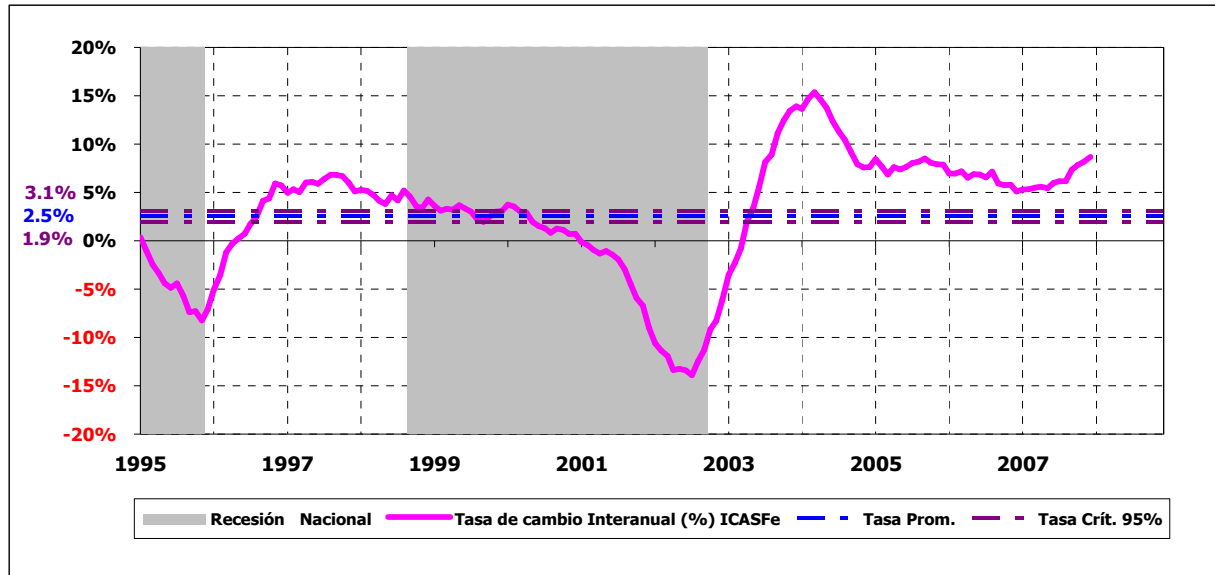
ICASFe - Índice Compuesto de Actividad de Santa Fe

Base 1994=100. Datos Enero 1994 - Diciembre 2007.



Fuente: Centro de Estudios y Servicios, Bolsa de Comercio de Santa Fe.

ICASFe. Índice Compuesto de Actividad de Santa Fe.
Variación Interanual. Datos Enero 1994 - Diciembre 2007.



Fuente: Centro de Estudios y Servicios, Bolsa de Comercio de Santa Fe.