



Programa Argentino de Carbono Neutro

Para alimentos, bebidas y bioenergías argentinos de exportación

Convocatoria a la conformación de la Mesa de Carne Vacuna

Mg. Sabine Papendieck. Ing. Natalia Redolfi

02 de Diciembre de 2024



BOLSA
DE COMERCIO
DE SANTA FE



BOLSA
DE COMERCIO
DE ROSARIO

¿Qué es el PACN?

¿Quién lo conforma?

¿Por qué participar?

¿Cuál es su funcionamiento?

¿Qué se necesita para participar?



¿QUÉ ES EL PACN?

¿Qué es el PACN?

CADENAS DE VALOR GLOBALES AGROINDUSTRIALES

HUELLA DE CARBONO POR PRODUCTO

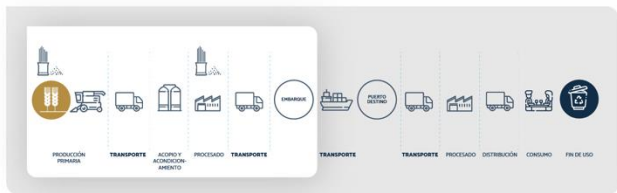
DESARROLLAR HERRAMIENTAS LOCALES

Alienado a estándares internacionales y metodologías de cálculo IPCC/Bases de datos y programa de cálculos reconocidos.

Generar un **ecosistema de trabajo colaborativo** dentro del sector productivo agroindustrial argentino



-  Mesa de Oleaginosas
-  Mesa de Maíz y Sorgo
-  Mesa de Trigo
-  Mesa de Lácteos
-  Mesa de Cebada
-  Mesa de Porcinos
-  Mesa sectorial



BOLSA DE COMERCIO DE SANTA FE



BOLSA DE COMERCIO DE ROSARIO



MIEMBRO

BALANCE DE CARBONO

CARBONO NEUTRO

Programa Argentino de Carbono Neutro



¿QUIÉN LO CONFORMA?



Programa Argentino de Carbono Neutro

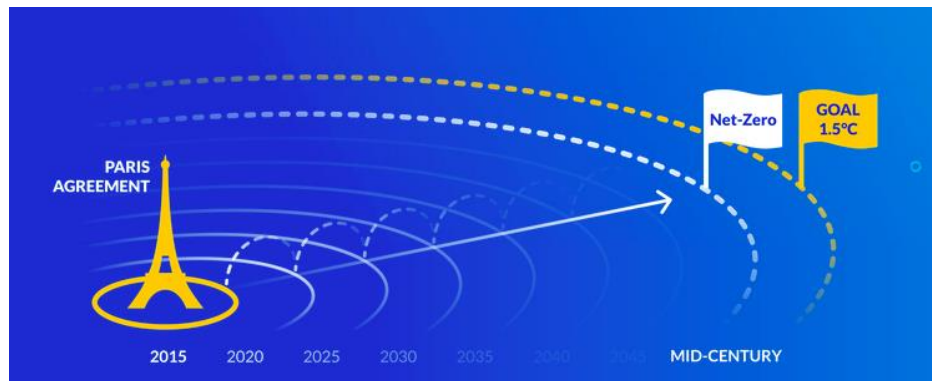




¿POR QUÉ PARTICIPAR?

¿Por qué participar?

Compromisos públicos internacionales



UN Climate Action: "Net-zero commitments are falling far short"



2015

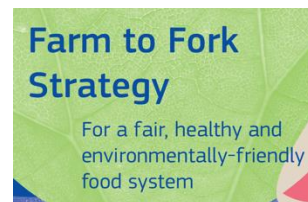
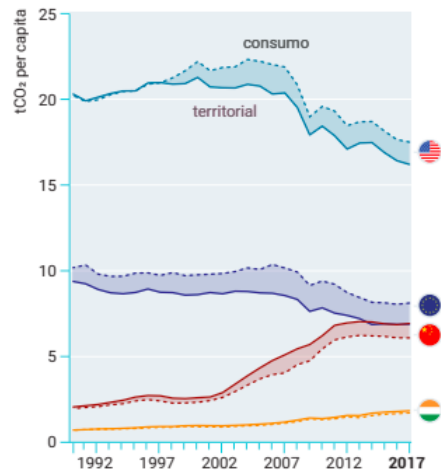
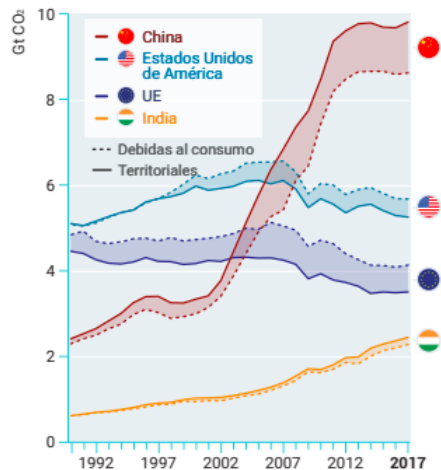
1994

¿Por qué participar?

Marco regulatorio internacional



Gráfico ES.3: Emisiones de CO₂ que corresponden al lugar de las emisiones (territorial) y al lugar de consumo, en términos absolutos (izquierda) y per cápita (derecha).



Para 2030, la Argentina limitará casi un 26% sus emisiones de gases de efecto invernadero con respecto a las últimas contribuciones determinadas nacionales de 2016.

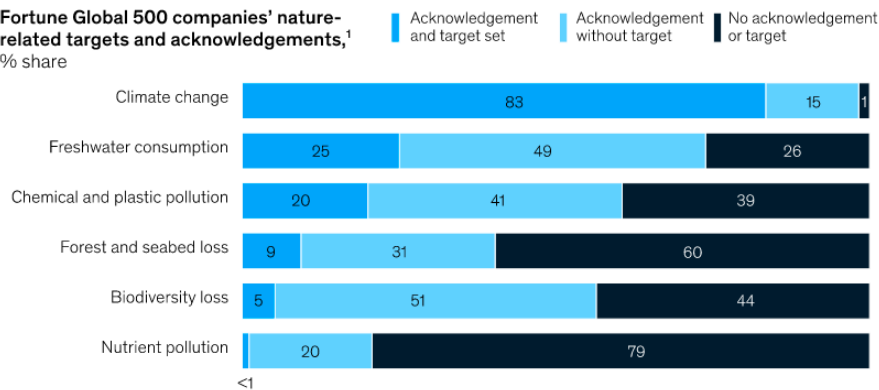
“Estrategia de desarrollo con bajas emisiones a largo plazo” para conseguir el desarrollo neutral en carbono para 2050.

¿Por qué participar? Compromisos privados



Corporate targets are common for climate change but far less common for other dimensions of nature.

Fortune Global 500 companies' nature-related targets and acknowledgements,¹
% share



¹Includes 460 of the Fortune Global 500 companies.
Source: Company websites; press search

MORE COMPANIES REPORT EMISSIONS FROM THEIR PRODUCTS

Percentage of companies reporting Scope 3 emissions from sold products



SOURCE: Trucost, 2017

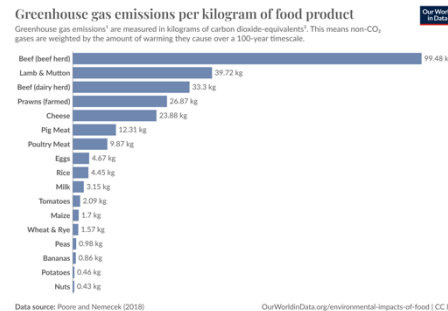
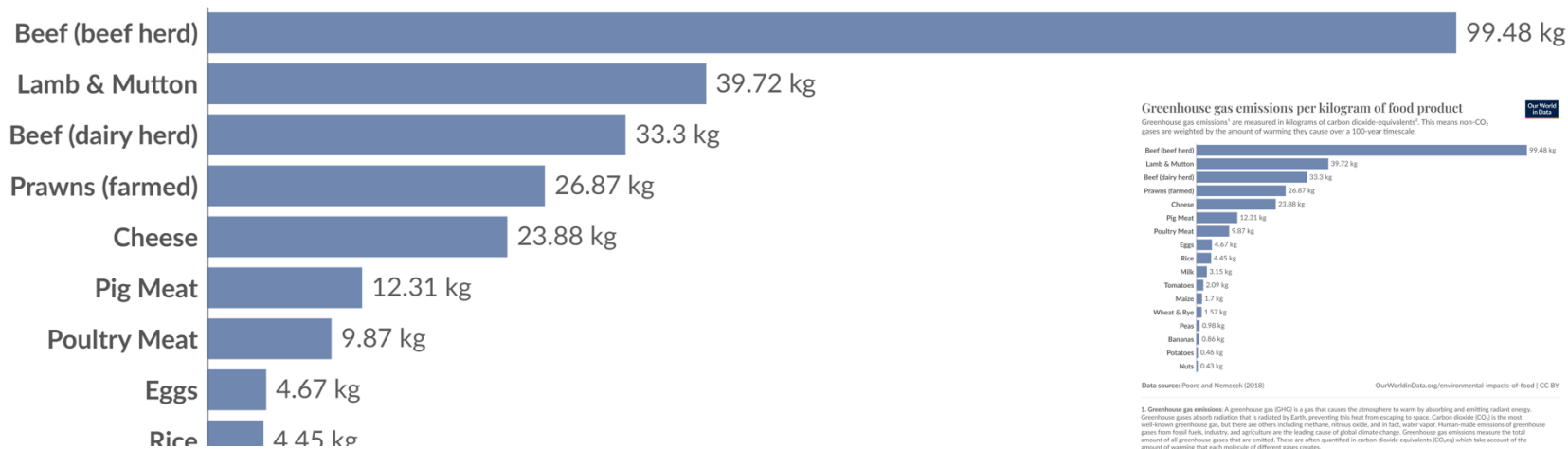
¿Por qué participar? Información existente “promedio” de la producción



Greenhouse gas emissions per kilogram of food product



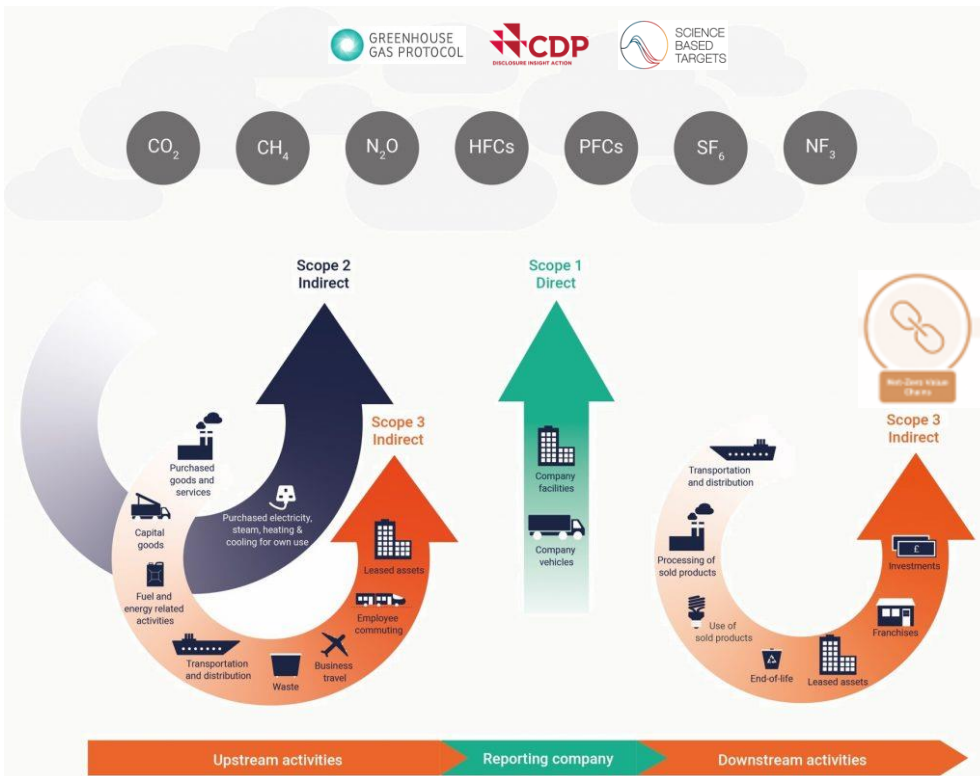
Greenhouse gas emissions¹ are measured in kilograms of carbon dioxide-equivalents². This means non-CO₂ gases are weighted by the amount of warming they cause over a 100-year timescale.



¹ Greenhouse gas emissions: A greenhouse gas (GHG) is a gas that causes the atmosphere to warm by absorbing and emitting radiant energy. Greenhouse gases absorb radiation that is radiated by Earth, preventing this heat from escaping to space. Carbon dioxide (CO₂) is the most well-known greenhouse gas, but there are others including methane, nitrous oxide, and in fact, water vapor. Human-made emissions of greenhouse gases from fossil fuels, industry, and agriculture are the leading cause of global climate change. Greenhouse gas emissions measure the total amount of all greenhouse gases that are emitted. These are often quantified in carbon dioxide equivalents (CO₂e) which take account of the amount of warming that each molecule of different gases creates.

² Carbon dioxide equivalents (CO₂e): Carbon dioxide is the most important greenhouse gas, but not the only one. To capture all greenhouse gas emissions, researchers express them in 'carbon dioxide equivalents' (CO₂e). This takes all greenhouse gases into account, not just CO₂. To express all greenhouse gases in carbon dioxide equivalents (CO₂e), each one is weighted by its global warming potential (GWP) value. GWP measures the amount of warming a gas creates compared to CO₂. CO₂ is given a GWP value of one. If a gas had a GWP of 15 then one kilogram of that gas would generate ten times the warming effect as one kilogram of CO₂. Carbon dioxide equivalents are calculated for each gas by multiplying the mass of emissions of a specific greenhouse gas by its GWP factor. This warming can be added over different timeframes. To calculate CO₂e over 100 years, we'd multiply each gas by its GWP over a 100-year timescale (GWP100). Total greenhouse gas emissions - measured in CO₂e - are then calculated by summing each gas' CO₂e value.

¿Por qué participar? Ser parte de la dinámica dentro de la cadena



Prioridades SCOPE

3

PUERTAS AFUERA

- ✓ Trabajar con la cadena de suministro para establecer **objetivos claros, alcanzables y cuantificables**.
- ✓ Equipar a los proveedores con herramientas, entrenamiento, recursos e incentivos.
- ✓ Reportar el progreso e incentivarlos para una mejora continua.



¿CUÁL ES SU FUNCIONAMIENTO?

¿Cómo construimos las herramientas?



- Objetivos:
 - Mejorar de forma continua la calidad de la información.
 - Accionar sobre las principales fuentes de mitigación.
 - Facilitar un proceso de verificación por un tercero independiente.



Alineado a
estándares
internacionales

Protocolo de Gases de Efecto Invernadero (GHG Protocol)
para Agro.

Directrices del IPCC para los inventarios nacionales de GEI.

Estándares ISO + IRAM
(ISO 14040:2006, ISO 14044:2006, ISO 14067:2018).

Dinámica de las mesas sectoriales del PACN

DESAFÍO TÉCNICO-CIENTÍFICO

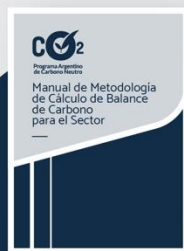
TRANSFERENCIA DE CAPACIDADES Y CONOCIMIENTOS

Actores productivos + Equipo del PACN + Grupo consultor sectorial



Herramientas de facilitación

REALIZAR CÁLCULOS Y TRABAJAR EN ESCENARIOS



NEXOS ENTRE EL MANUAL Y EL CALCULADOR



CALCULADOR DE BALANCE DE CARBONO MANUAL DE USUARIO

Información técnica e instructivos.
Paso a paso de carga de datos y preguntas frecuentes.

MANUAL DE BUENAS PRÁCTICAS AMBIENTALES

Desarrollo de manual sectorial armonizado con los Objetivos de Desarrollo Sostenible de la ONU, los indicadores de Global Reporting Initiative (GRI), y demás estándares internacionales aplicables al sector.

¿Cómo se vinculan las herramientas?



- Hacer autónomo e independiente de terceros al productor. Guiar en la forma de inclusión de información.
- Definir aspectos complementarios al cálculo para avanzar en un proceso de verificación independiente.
- Identificar las acciones posibles para mitigar fuentes principales.
- Modelizar los resultados posibles de la implementación de acciones.



¿Cómo construimos las herramientas?



El Manual de Cálculo

- Para acompañar al productor en la generación del cálculo.
 - Guía para la definición de criterios y gestión de la información en función de la “vivencia” de las empresas Miembro.
- Para alinear el cálculo a los requerimientos de los estándares ISO utilizados.
 - definición del alcance, unidad funcional, alcance temporal,
 - definición del objetivo del estudio.

El Manual de Buenas Prácticas Ambientales

- Alineado a GRI y ODS para potenciar el relacionamiento con otros GGII (comunidad, sector financiero).
- Identificar acciones de mitigación según las fuentes de emisión principales



Manuales

BIEN COMÚN
SECTORIAL

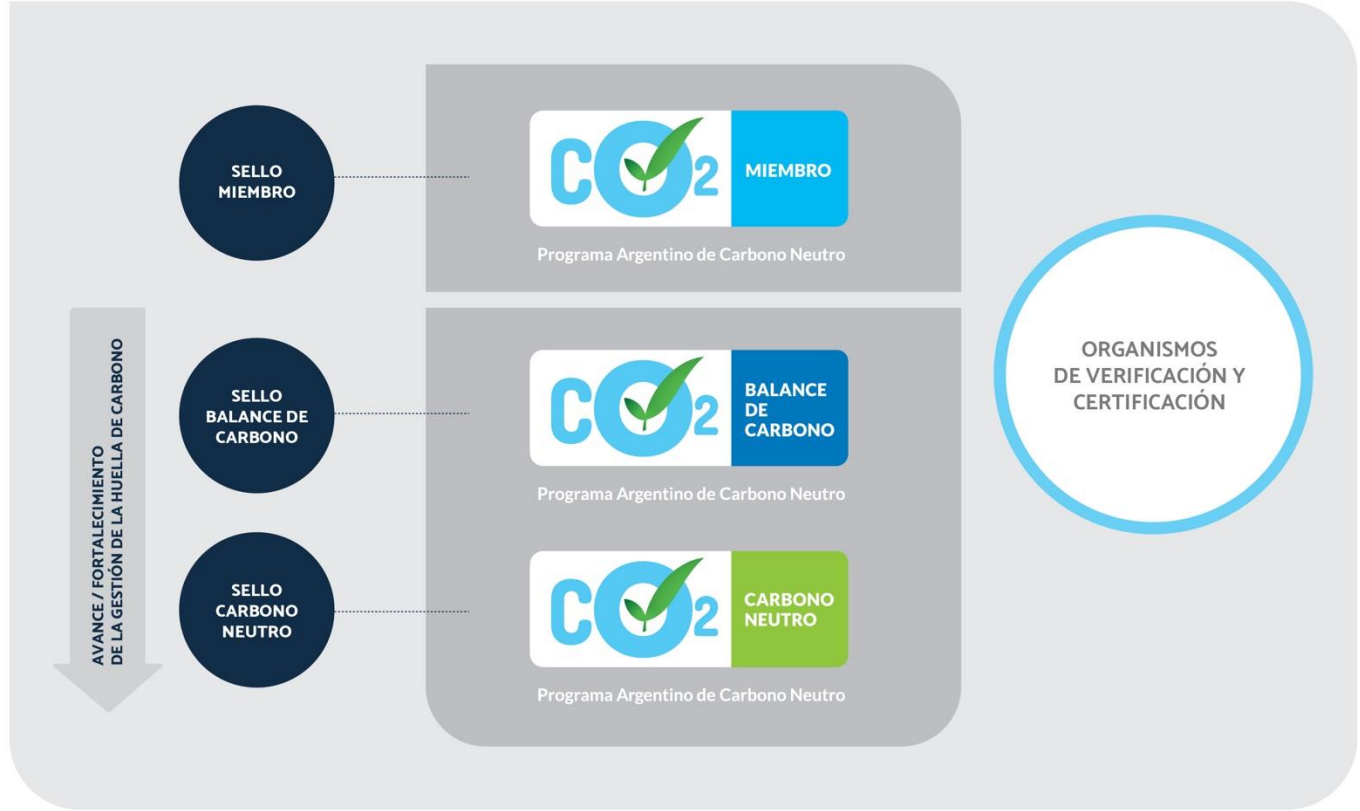


¿Cuáles son los beneficios de participar?



- Participar en la selección de las unidades funcionales / productos a ser modelizados.
- Participar en la modelización del alcance el ciclo de vida (asegurando que el propio proceso productivo esté completamente representado dentro del calculador).
- Acceder a la transferencia de capacidades en la medición de huella de carbono por producto de manera sectorial en el país.
- Entender el relacionamiento y la articulación interna y externa para la mejora de la información y de la huella de carbono.
- Formar a tantas personas de la empresa / organización como deseen a través de la inclusión en las reuniones virtuales mensuales.
- Acceder a un ecosistema al cual se invita a formarse en temas de sustentabilidad y cambio climático.

Sellos





¿QUÉ SE NECESITA PARA PARTICIPAR?

¿Qué se necesita para participar?

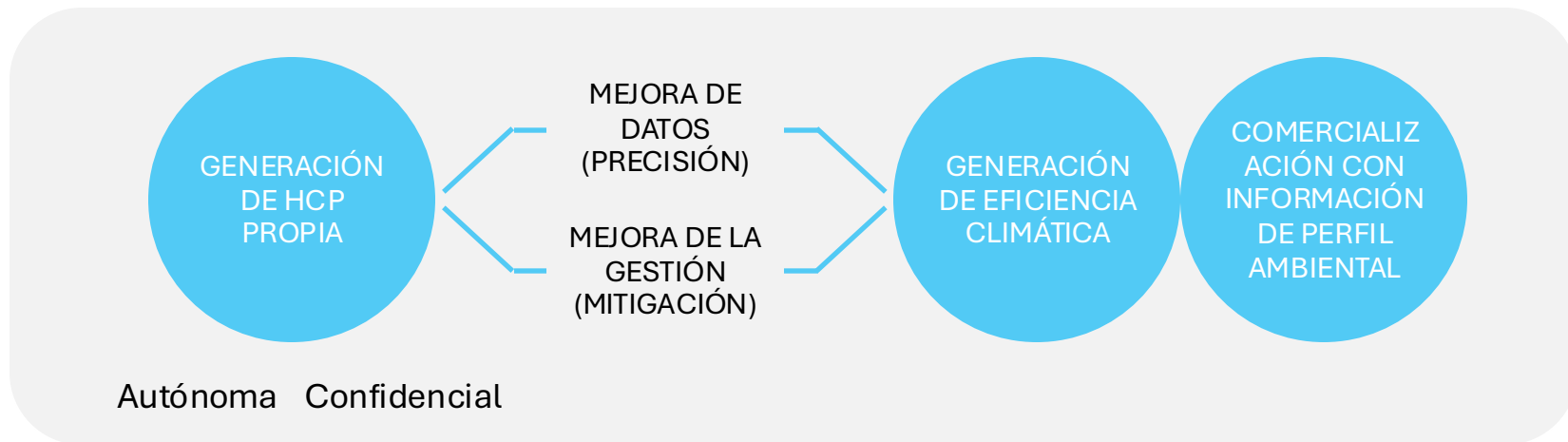


- Requerir al PACN la carta de adhesión:
 - Implica demostrar el interés de participación, una vez que se alcance la cantidad de empresas mínimas.
 - Firmarla y enviarla al PACN.
 - Identificar e informar al PACN potenciales interesados a la mesa a ser convocados conjuntamente (empresa-PACN): clientes, proveedores, competidores.
- Alcanzada una cantidad mínima de empresas / organizaciones adheridas:
 - Confirmar el compromiso de participación, para la emisión de la factura de membresía.
- Seleccionado el grupo consultor a desarrollar las herramientas:
 - Confirmar la modalidad necesitada de facturación de los honorarios.
- Comenzado el proyecto de desarrollo:
 - Participación en las reuniones virtuales mensuales (1hr por 9 meses de trabajo)

Antes de terminar...



- El PACN no es una iniciativa que promueva la generación de un dato promedio de la emisión de una determinada producción a nivel nacional.
- El PACN no persigue la obtención de datos generados por las empresas miembro y/o que solicitan las herramientas.





Convocatoria MESA VACUNA
El éxito del desarrollo está en tu participación!



Sumate al PACN!

Si sos un actor de la cadena de la carne vacuna y querés ser parte de un desarrollo colaborativo y formativo para generar **herramientas de cálculo y gestión del balance de carbono**, [contactáanos](#), necesitamos de tu conocimiento sectorial!

carbononeutro@bc.org.ar



Si querés ser parte –
escribinos!

carbononeutro@bc.org.ar
[@pacnargentina](https://twitter.com/pacnargentina)



Programa Argentino
de Carbono Neutro

carbononeutro@bc.org.ar

IG pacnargentina

www.carbononeutro.com.ar